



# Landkreis Märkisch-Oderland

Datum: <b>15.05.2020</b> Uhrzeit: <b>10:00</b>	<b>LAGEMELDUNG</b> <b>(Änderungen zum Vortag in Rot)</b>	Lfd. Nr.  <b>49</b>
---	---	---------------------------

<b>1. Allgemeine Lage</b>	
Schadenart	S5: Ausnahmelage/ Pandemie
Ort/ Raum	Landkreis Märkisch-Oderland (Weltweit)
Schadeneintritt	10mar20 im Landkreis Märkisch-Oderland/ erster bekannter Fall Ende Dezember 2019 in Wuhan (China)
Wetter	<b>sonnig, 13°C, Wind mit 11km/h aus NW</b>
Verkehrslage	Unverändert
Verhalten nicht betroffener Personen	<b>41</b> Anfragen Bürgertelefon am <b>14may20</b> , <b>4.304</b> gesamt (212000mar20), Bürgertelefon seit 01may20 von 09:00-15:00 Uhr besetzt

<b>2. Gefahren/ Schadenlage</b>	
Lage Betroffener	<p><u>Weltweit:</u> (Stand <b>150630may20</b>, JHU): <b>4.443.793</b> gemeldete Fälle <b>302.462</b> Verstorbene k.A. Genesene</p> <p><u>Deutschland:</u> (Stand <b>150630may20</b>, JHU): <b>174.478</b> gemeldete Fälle <b>7.884</b> Verstorbene k.A. Genesene</p> <p><u>Brandenburg:</u> (Stand <b>151100may20</b>, MSGIV): <b>3.191</b> gemeldete Fälle <b>164</b> Verstorbene <b>2.723</b> Genesene</p> <p><u>Landkreis Märkisch-Oderland:</u> (GA LK MOL kumulativ seit 10mar20) <b>201 bestätigte Fälle (151030may20)</b></p> <ul style="list-style-type: none"><li>• <b>davon 190 Genesene (151030may20)</b></li><li>• (aktuell <b>7</b> Erkrankte)</li><li>• <b>4 Verstorbene (151030may20)</b></li></ul> <p><b>2 Neuerkrankungen in den letzten 7 Tagen (15may20)</b></p>

	<p><b>1.913 Verdachtsfälle (1510300may20)</b></p> <ul style="list-style-type: none"> <li>• 794 begründete Verdachtsfälle</li> <li>• 1.119 Kontaktpersonen (symptomlos)</li> </ul> <p><b>1.898 häusliche Isolation (151200may20)</b></p> <ul style="list-style-type: none"> <li>• <b>davon 1.753 Entlassungen (151200may20)</b></li> <li>• somit 145 aktuell in Quarantäne</li> </ul> <p><b>1.250 veranl. Abstrichuntersuchungen (151030may20)</b></p> <p><u>Hospitalisiert in Krankenhäusern LK MOL</u>  <b>3</b>  davon auf Intensivstation 1</p>
--	--

<b>3. Eigene Lage</b>	
Sachstand Mittel/ Maßnahmen/ Kräfte	<p><u>Laufende Amtshilfeersuchen:</u></p> <ul style="list-style-type: none"> <li>- LK MOL an Aufgabenträger zur Unterstützung bei Kontrollmaßnahmen</li> <li>- LK MOL an PI MOL// Durchsetzung und Kontrolle der Einhaltung von Maßnahmen nach §28 bis 31 IfSG</li> </ul> <p><u>Soll/Ist Rettungsdienst (08may20):</u></p> <ul style="list-style-type: none"> <li>- Regelrettungsdienst ohne Einschränkungen</li> </ul> <p><u>Sachstand Feuerwehr/ HiOrgs (11may20):</u></p> <ul style="list-style-type: none"> <li>- z.Z. keine Feuerwehr a.D.</li> </ul> <p><u>Notbetreuung in Schulen (16apr20):</u></p> <ul style="list-style-type: none"> <li>- 230 Schüler (2%) der Klassen 1-6 LK MOL</li> </ul> <p><u>Notbetreuung in Kitas (KW 19):</u></p> <ul style="list-style-type: none"> <li>- 3.538 Kinder (23,7 %)</li> </ul> <p><u>Notbetreuung in KTPF (KW 19):</u></p> <ul style="list-style-type: none"> <li>- 104 Kinder (25,9 %)</li> </ul> <p><u>Sachstand Schutzausrüstung:</u></p> <ul style="list-style-type: none"> <li>- Bedarfe vollständig erfasst und bedient</li> </ul>
Beteiligte Einheiten/ Kräfte	Kreisverwaltung
Art und Anzahl der eingesetzten Einheiten	<ul style="list-style-type: none"> <li>- Gesundheitsamt</li> <li>- FD ZBK</li> <li>- Bürgertelefon</li> <li>- Kreisverbindungskommando (KVK)</li> <li>- Bundeswehr (Unterstützungseinheit)</li> </ul>

Einsatzleitung	Amtsleiter Gesundheitsamt seit 200930apr20
Führungsstruktur	Stab außergewöhnliche Ereignisse
Erreichbarkeiten	s. Erreichbarkeitsverzeichnis
Fernmeldeverbindungen	Bei Bedarf über Befehlsstelle AIS

<b>4. Lageentwicklung</b>	
Gefahrenschwerpunktbildung	Ausbreitung des Virus, Anstieg der Erkrankten
Einsatzschwerpunktbildung	Einschränkung/ Verhinderung der Ausbreitung durch SARS-CoV-2-Eindämmungsverordnung,  Gemeinsamer Betrieb der Abstrichstellen in SEE, FRW, SRB, RDF  Kreisverwaltung Märkisch-Oderland ab 18may20 wieder für allgemeinen Besucherverkehr geöffnet (nach Terminvereinbarung)
Voraussichtliche Lageentwicklung	Im LK MOL leicht stagnierend
Voraussichtliche Einsatzdauer	Unbekannt

<b>5. Presse- / Medienarbeit</b>	
Info an überregionale Medien	Über Pressesprecher LK MOL
Art, Umfang und Organisation der Presse- und Medienarbeit	Über Pressesprecher LK MOL <b>Aufgrund der Stabilisierung des Infektionsgeschehens werden die öffentlichen Lageberichte nur noch 2-Mal wöchentlich erstellt.</b>
Verhalten der Presse	Normal, tägliche Berichterstattung, Internet, Bürger Info- & Warn-App (BIWAPP)

<b>6. Besondere Vorkommnisse</b>	
Keine	

<b>7. Sonstiges</b>	
Waldbrandstufe <b>3</b> , Graslandfeuerindex <b>4</b> im LK MOL Pegel Oder (Kienitz): <b>213</b> cm, Tendenz <b>sinkend</b> <b>Lagemeldungen erfolgen ab 18may20 durch GA LK MOL</b>	

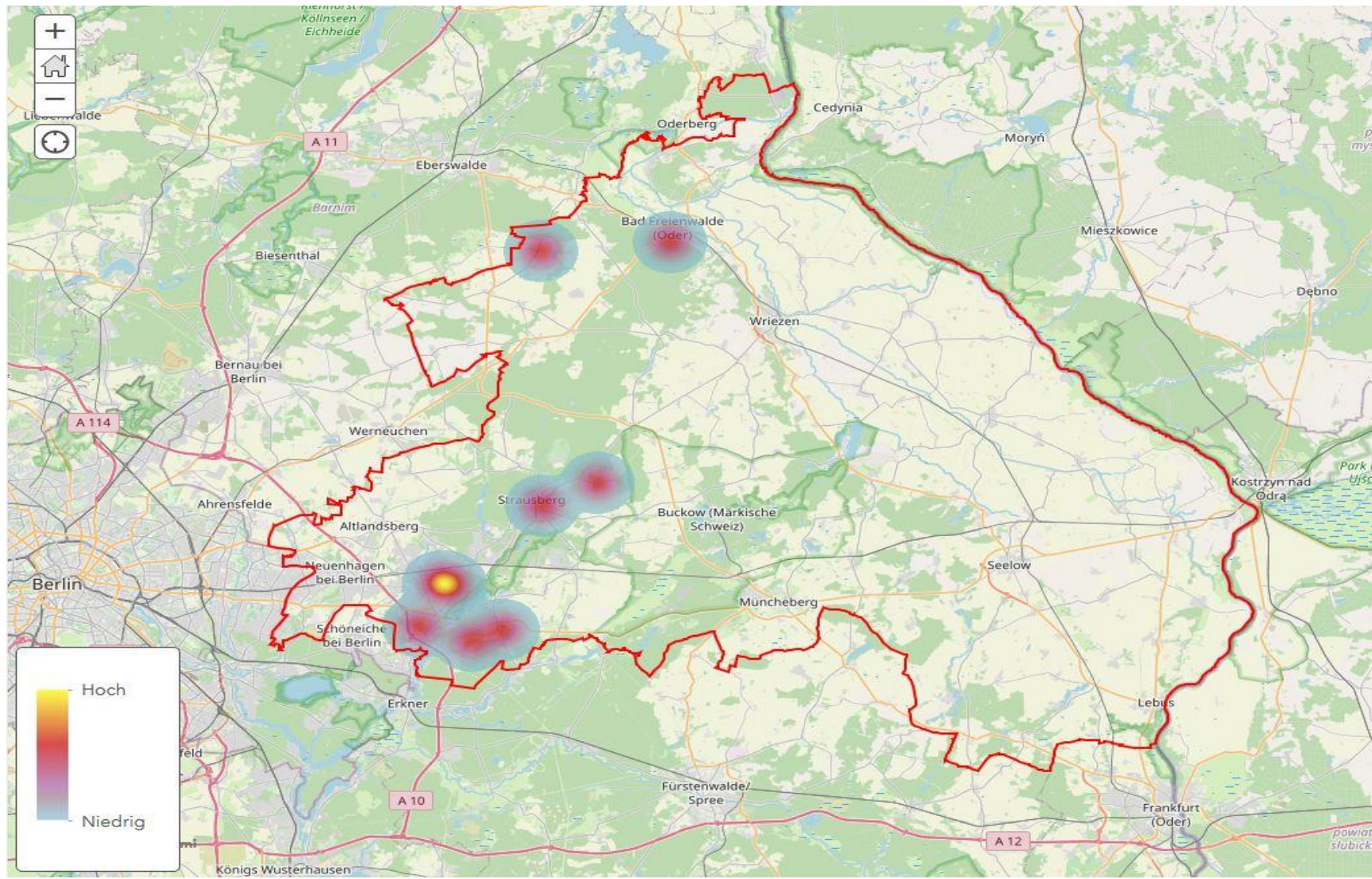
Berichtersteller: S2

Unterschrift: im Original gezeichnet

Abgesandt an: Büro LR

Datum / Uhrzeit: 151230may20

Anlage: Lagekarte aktuell Erkrankte LK MOL (151200may20):



Anlage Statistik (der letzten 14 Tage, Stand 15103000may20):

